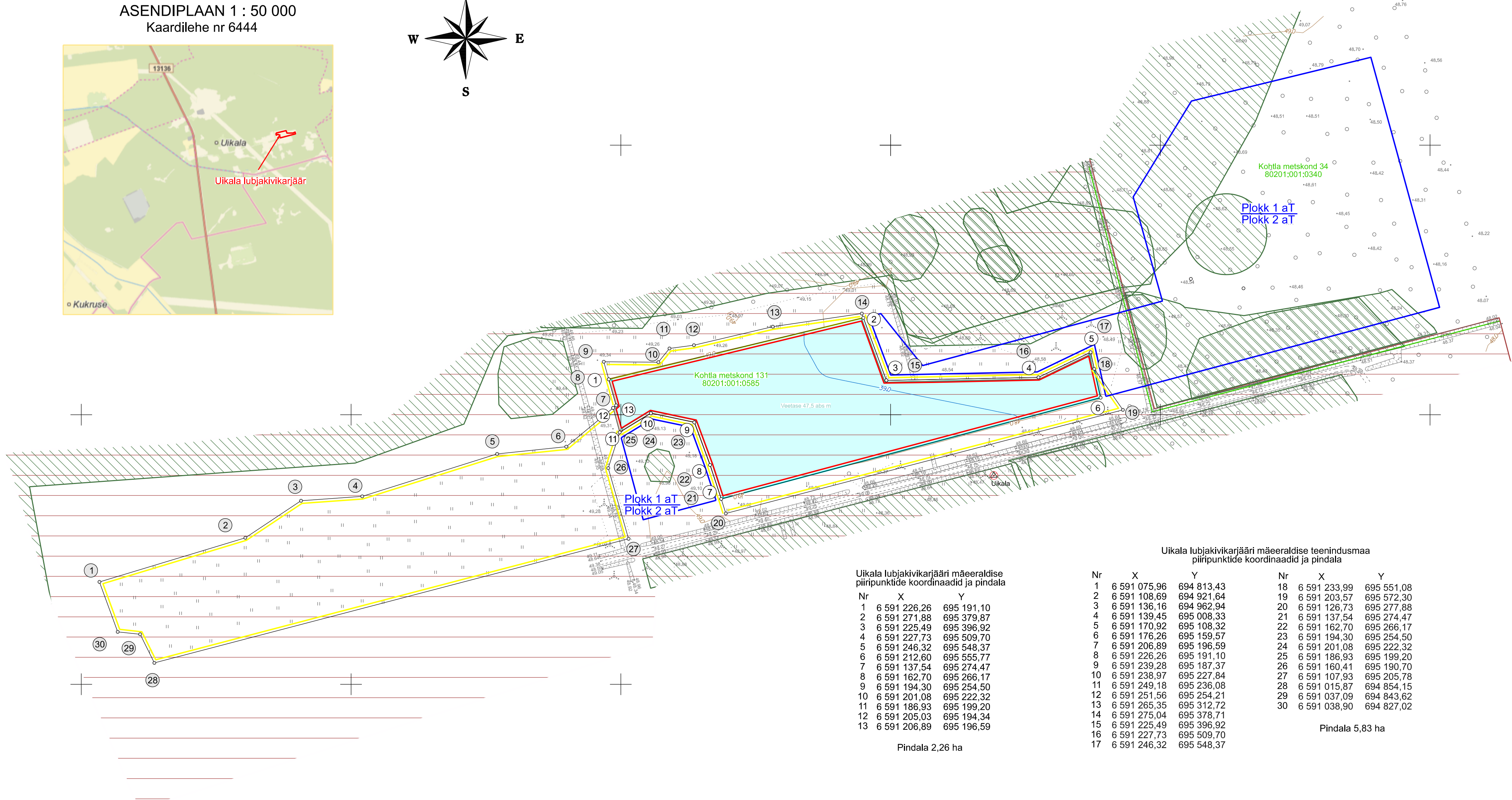
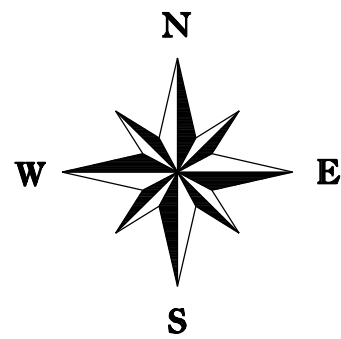


ASENDIPLAAN 1 : 50 000
Kaardilehe nr 6444



Uikala lüjakivikarjääri määeraldise
piiripunktide koordinaadid ja pindala

| Nr | X | Y |
|----|--------------|------------|
| 1 | 6 591 226,26 | 695 191,10 |
| 2 | 6 591 271,88 | 695 379,87 |
| 3 | 6 591 225,49 | 695 396,92 |
| 4 | 6 591 227,73 | 695 509,70 |
| 5 | 6 591 246,32 | 695 548,37 |
| 6 | 6 591 212,60 | 695 555,77 |
| 7 | 6 591 137,54 | 695 274,47 |
| 8 | 6 591 162,70 | 695 266,17 |
| 9 | 6 591 194,30 | 695 254,50 |
| 10 | 6 591 201,08 | 695 222,32 |
| 11 | 6 591 186,93 | 695 199,20 |
| 12 | 6 591 205,03 | 695 194,34 |
| 13 | 6 591 206,89 | 695 196,59 |

Pindala 2,26 ha

Uikala lüjakivikarjääri määeraldise teenindusmaa
piiripunktide koordinaadid ja pindala


| Nr | X | Y | Nr | X | Y |
|----|--------------|------------|----|--------------|------------|
| 1 | 6 591 075,96 | 694 813,43 | 18 | 6 591 233,99 | 695 551,08 |
| 2 | 6 591 108,69 | 694 921,64 | 19 | 6 591 203,57 | 695 572,30 |
| 3 | 6 591 136,16 | 694 962,94 | 20 | 6 591 126,73 | 695 277,88 |
| 4 | 6 591 139,45 | 695 008,33 | 21 | 6 591 137,54 | 695 274,47 |
| 5 | 6 591 170,92 | 695 108,32 | 22 | 6 591 162,70 | 695 266,17 |
| 6 | 6 591 176,26 | 695 159,57 | 23 | 6 591 194,30 | 695 254,50 |
| 7 | 6 591 206,89 | 695 196,59 | 24 | 6 591 201,08 | 695 222,32 |
| 8 | 6 591 226,26 | 695 191,10 | 25 | 6 591 186,93 | 695 199,20 |
| 9 | 6 591 239,28 | 695 187,37 | 26 | 6 591 160,41 | 695 190,70 |
| 10 | 6 591 238,97 | 695 227,84 | 27 | 6 591 107,93 | 695 205,78 |
| 11 | 6 591 249,18 | 695 236,08 | 28 | 6 591 015,87 | 694 854,15 |
| 12 | 6 591 251,56 | 695 254,21 | 29 | 6 591 037,09 | 694 843,62 |
| 13 | 6 591 265,35 | 695 312,72 | 30 | 6 591 038,90 | 694 827,02 |
| 14 | 6 591 275,04 | 695 378,71 | | | |
| 15 | 6 591 225,49 | 695 396,92 | | | |
| 16 | 6 591 227,73 | 695 509,70 | | | |
| 17 | 6 591 246,32 | 695 548,37 | | | |

Pindala 5,83 ha

- Määeraldise piir, piiripunkt ja number
- Määeraldise teenindusmaa piir, piiripunkt ja number
- Plokk 1 aT
- Varu arvutuse ploki piir ja nimetus
- Geoloogilise läbilõike joon
- Katastriüksuse piir, nimi ja tunnus
- Maapinna samakõrgusjoon, abs m
- Korrastatud maa veealune samakõrgusjoon, abs m

- Looduskaitse piiranguvöönd
- Maaprandussüsteemi hoiuala
- Geodeetilise märgi kaitsevöönd
- Veekogu
- Rohumaa

- MÄRKUSED:
- Koordinaadid L-Est'97 süsteemis, kõrgused EH2000 süsteemis;
 - Möödistamise lähtekoordinaadid ja kõrgused Trimble VRS Now püsijaamade võrk;
 - Plaani koostamisel kasutatud Maa-ameti ruumiandmekogude avaandmeid seisuga 07.08.2024, sh katastriüksuse ja kitsendusi põhjustavad piiranguvööndi piirid ning asendiplaani aluskaart.
 - Kasutatud Keskkonnagentuuri ruumiandmete teenust seisuga 06.08.2024. a.
 - Kasutatud Uikala uuringuruumi geoloogilise uuringu topo- ja varu arvutuse plaani, EMG Arendus OÜ, 17.02.2020, töö nr 20-EA18.
 - Joonestamisel on kasutatud tarkvara Bentley OpenSite Designer (litsents nr 3c73e724-af76-4178-adf8-31720ed2153c).

| | | | | | |
|---|--|--|--|--|--|
|  EMG ESTI MAVARADE GRUPP | | EMG Karjäärid OÜ Vana-Narva mnt 11b, Kiiu alevik 74604 E-post: info@emg.ee Telefon: 607 2732 | | Objekti asukoht ja nimetus: Ida-Viru maakond Toila vald Uikala lüjakivikarjäär | |
| Koostas: Liina Ordlik | | /allkirjastatud digitaalselt/ | | Joonise nimetus: Korrastatud ala plaan | |
| Mõõtkava: 1: 2 000 | | Joonise nr: Gr lisa 3 | | Arendaja: EMG Karjäärid OÜ | |
| | | | | Töö nr: 21-EK09 | |
| | | | | Kuupäev: 18.10.2024 | |

